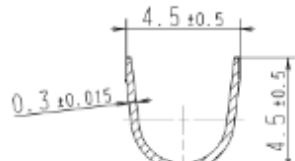


A-A



B-B

verwendbar fuer Querschnitt  
applicable for section cut: 0.5...1.0 mm<sup>2</sup>

fuer Flachstecker  
for blade terminal: 0.8 mm

Pos.	Kennzeichnung Marking	8-stellig 8-digits	9-stellig 9-digits
1	OE-Logo OE-Logo	.	.
2	OE-Nr. OE-No.	.	.
3	Zulieferer-Logo Supplier-Logo	XXX	XXX
4	Zulieferer-Nr. Supplier-No.	.	.
5	Etikett Label	.	.

XXX vorhanden/existing  
--- neutralisiert/neutralised

Umweltnorm Hella-N20100-02 ist zu beachten  
Hella Environmental Standard No 20100-02 to be considered

2D/3D	A-Index Rev. Ind.	war was	Blatt Page	Aenderung Rev. Description	Aender.-Nr. ECO-No.	Datum Date	K-Gr./Name Depart./Name
				Erstverteilung first distribution	135381	2008-03-07	GHDE-EK/Vuge

Oberflaeche Surface	verzinkt pre-tinned
Werkstoff Material	CuSn6
Allgemeintoleranz General Tolerance	DIN ISO 2768-n
Gewicht Weight	0,500 G

Dieses Dokument ist vertraulich zu behandeln. Die Weitergabe sowie Vervielfaeltigung, Verwertung und Mitteilung seines Inhalts ist nur mit unserer ausdruecklichen Genehmigung gestattet. Alle Rechte vorbehalten, insbesondere fuer den Fall der Schutzrechtsanmeldung.  
This document has to be treated confidentially. Its contents are not to be passed on, duplicated, exploited or disclosed without our express permission. All rights reserved, especially the right to apply for protective rights.

Masstab Scale	5:1	Fachverantwortl. Respon. f. content	Freigegeben Released
Projektionsmethode Projection	1	Datum Date	2008-03-07
		Name	A. Vuge
		Konstr.-Gr. Basarteil	M. Loeper
			GHDE-EK

Benennung  
FLACHSTECKHUELSE 4,8x0,8 BANDWARE  
Title  
BLADE RECEPTACLE 4,8x0,8 REELED

Erstfuer Replaces	
Erstverwendung: First Project No.:	
Blatt: Page:	001
Blattzahl: Of:	001
Format: Size:	A3

System-ID: 10000179471\_011,001,01 2008-03-22 08:38



WAYTEK, INC.